

# Технические характеристики

## Мансардное окно

### VELUX PREMIUM

### Окно-балкон VELUX CABRIO®



#### Описание продукции

- Высококачественная натуральная клеёная древесина пропитана фунгицидной пропиткой и покрыта прозрачным акриловым лаком (85µm) на водной основе.
- Верхний элемент открывается по верхней оси при помощи ручки снизу.
- Для удобства мытья верхний элемент имеет ручку сверху и может быть повернут по центральной оси.
- Нижний элемент открывается по нижней оси.
- Выдвижные перила и балясины.
- Двухкамерный стеклопакет.
- Вентиляционный клапан оснащен фильтром от пыли и насекомых.
- Поверхности окна не требуют ухода.

#### Угол наклона кровли

- Установка в кровлю с углом ската от 35° до 53°.

#### Материалы

- Клееная древесина сосны.
- Стекло.
- Алюминий с лакокрасочным покрытием, медь или цинк.
- Утепление контура VELUX ThermoTechnology™

#### Материалы для скачивания

Инструкции по установке можно скачать на сайте [velux.ru](http://velux.ru).

#### Гарантия



Расширенная гарантия 10 лет на мансардные окна, оклады и сопутствующую продукцию, установленную с использованием комплекта BDХ.



Стандартная гарантия 5 лет на мансардные окна, зенитные фонари, световые туннели, включая стеклопакеты, оклады и сопутствующую продукцию.

### Размеры и площадь остекления

	472 мм	550 мм	660 мм	780 мм	942 мм	1140 мм	1340 мм
1600 мм					Верхняя секция PK10 (1.07)	Верхняя секция SK10 (1.35)	
920 мм					Нижняя секция PK34 (0.56)	Нижняя секция SK34 (0.70)	

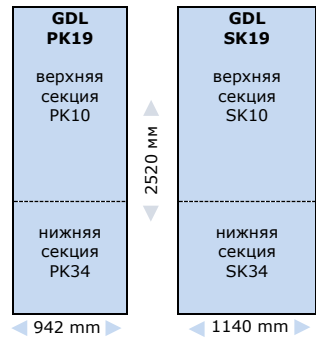
( ) = площадь остекления, м<sup>2</sup>

### Расстояние между отделочными пазами под откосы

Код размера	Ширина (мм)
PK--	887
SK--	1085

Код размера	Высота (мм)
--19	2461

### Общая высота окна-балкона VELUX CABRIO® GDL

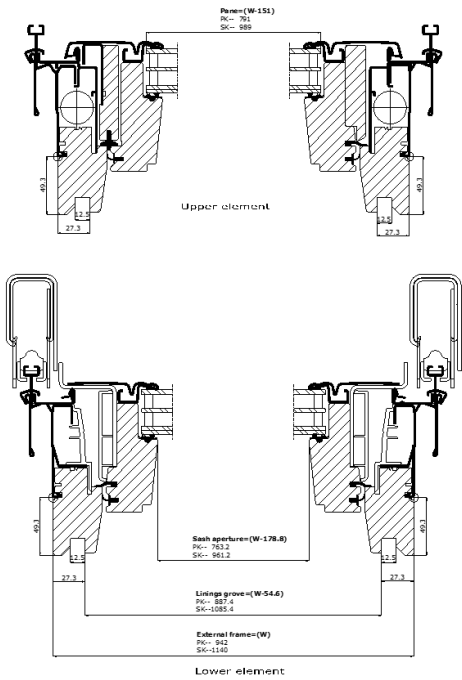


Окно-балкон VELUX CABRIO® GDL

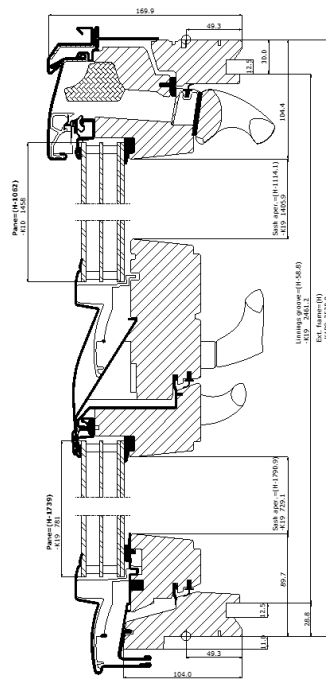
- превращается в балкон за секунды;
- выход на природу прямо из мансарды;
- свежий воздух, дневной свет и прекрасный вид.

Верхняя секция открывается по верхней оси и может быть зафиксирована в любом положении от 0 до 45° относительно коробки окна.

### Поперечный разрез



### Продольный разрез



### Технические параметры

	--66 (элементы PK10, PK34, SK34)	--66L (элемент SK10)
Приведенное сопротивление теплопередаче окна, R [м <sup>2</sup> С/Вт]	0.83	0.83
Звукоизоляция, R <sub>w</sub> [дБ]	37	34
Коэффициент пропускания солнечной энергии, g [-]	0.51	0.54
Коэффициент пропускания света, τ <sub>v</sub> [-]	0.71	0.70
Коэффициент пропускания УФ излучения τ <sub>uv</sub> [-]	0.05	0.05
Воздухопроницаемость [класс]	3	3

### Характеристики стеклопакета

	--66 (элементы PK10, PK34, SK34)	--66L (элемент SK10)
Внутреннее стекло	2х3 мм стекло «триплекс» с низкоэмиссионным покрытием Low-E	2х2 мм стекло «триплекс» с низкоэмиссионным покрытием Low-E
Среднее стекло	3 мм закаленное стекло с низкоэмиссионным покрытием Low-E	2.2 мм закаленное стекло с низкоэмиссионным покрытием Low-E
Внешнее стекло	4 мм закаленное стекло с легкоочищаемым покрытием	3 мм закаленное стекло легкоочищаемым покрытием
Расстояние между стеклами	2 x 12 мм	2 x 14 мм
Количество стекол	3	3
Газ	Аргон	Аргон

## Характеристики стеклопакета

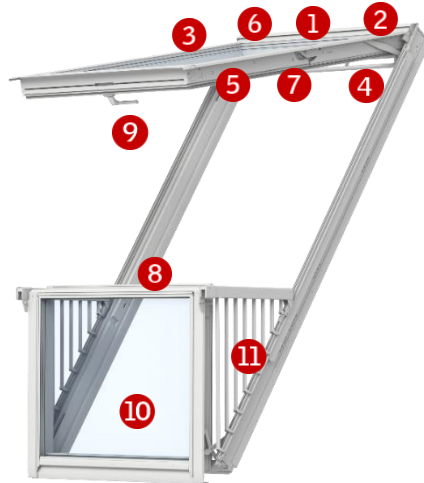
		--66
	<b>Теплосбережение</b> Максимальное теплосбережение достигается за счет энергосберегающего напыления Low-E, технологии «теплого периметра», а также количества камер стеклопакета	●●●
	<b>Защита от шума</b> Высокая защита от шума дождя и звуков улицы достигается за счет особой конструкции стеклопакета, а также количества контуров уплотнения	●●●
	<b>Безопасность внутри</b> Ламинированное внутреннее стекло «триплекс» защищает от осколков в случае повреждения стеклопакета	✓
	<b>Безопасность снаружи</b> Прочное закаленное внешнее стекло обеспечивает защиту от града, сильного ветра и повышенных снеговых нагрузок	✓
	<b>Защита от выгорания</b> Стеклопакет «триплекс» задерживает ультрафиолетовые лучи и защищает мебель от выгорания	✓
	<b>Защита от загрязнений + «анти-роса»</b> Внешнее стекло имеет покрытие, благодаря которому окно дольше остается чистым. Второе покрытие препятствует выпадению росы	✓

● Хорошо ●● Отлично ●●● Превосходно ✓ Функция встроена в стеклопакет

## Параметры вентиляции через вентиляционное устройство

Параметр	Окна с однокамерным стеклопакетом	
	Ширина окна	
	PK--	SK--
Пропускная способность вентиляционного устройства при разнице давлений внутри и снаружи помещения 10 Па (регламентируется СНиП 23-02-2003. Тепловая защита зданий), м <sup>3</sup> /час	26,3	29,5
Пропускная способность вентиляционного устройства при разнице давлений внутри и снаружи помещения 20 Па, м <sup>3</sup> /час	29,2	35,3

## Характеристики



- 1 Замки поворотной рамы**
- Гальванизированная хромированная сталь
  - Цвет: серебристый



- 2 Табличка с данными о модели**
- Модель, код размера
  - Производственный код



- 3 Накладки на защелках**
- Накладки на защелках делают установку проще, быстрее и безопаснее.
  - Алюминий с лакокрасочным покрытием



- 4 Ручка-планка сверху**
- Анодированный алюминий



ThermoTechnology™

- 5 Уникальная система теплоизоляции**
- Пенополистирол
  - Цвет: серый



- 6 Шпингалет**
- Пластик
  - Цвет: серый
  - Сталь



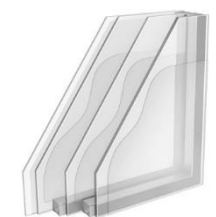
- 7 Шарниры**
- Гальванизированная хромированная сталь
  - Цвет: серебристый



- 8 Втулка для шпингалета**
- Пластик
  - Цвет: серый



- 9 Ручка снизу**



- 10 Двухкамерный стеклопакет**



- 11 Перила и балясины**

- Анодированный алюминий
- Закаленное внешнее стекло
- Внутреннее стекло безопасное «триплекс»
- Пластик и алюминий с лакокрасочным покрытием
- Цвет: серый
- Стальные петли, цвет: серебристый.

## Мытье и уход



Чтобы помыть внешнюю сторону верхнего элемента, поверните створку, защелкните шпингалет и помойте внешнюю сторону стеклопакета.

## Внешнее покрытие

Материал	Цвет по палитре NCS	Ближайший цвет по палитре RAL
Лакированный алюминий (-0--) серый	S 7500-N	7043
Лакированный алюминий (-5--) черный	S 9000-N	9005
Медь (-1--)	-	-
Титан-цинк (-3--)	-	-

## Внутреннее покрытие

Прозрачный лак	Пропитка и покрытие – акриловый лак на водной основе
----------------	--

## Оклады и продукция для установки



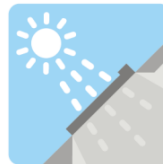
- Оклады:
- ED- -K19 для одиночной установки
  - EK- -K10 / ET- -K34 --00 / ET- -K34 --00- для комбинированной установки

- Продукция для установки:
- Комплект гидро- и теплоизоляции BDХ 2000 (ВFХ в комплекте);
  - Комплект гидроизоляции ВFХ 1000 с дренажным желобом;
  - Комплект пароизоляции ВВХ 0000;
  - Откосы LS- (ВВХ в комплекте) + дополнительные элементы откосов LL- (ВВХ в комплекте).
  - Комплект направляющих для самодельного откоса LSG 1000 (ВВХ в комплекте).

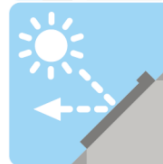
## Внимание

Компания ВЕЛЮКС оставляет за собой право на внесение изменений в технические характеристики. Дополнительную информацию о мансардных окнах и другой продукции ВЕЛЮКС вы найдете на сайте [velux.ru](http://velux.ru).

## Шторы, жалюзи, рольставни



- Защита от света изнутри окна**
- Затемняющая штора «Сиеста» ●●●
  - Рулонная штора ●●●
  - Штора-плиссе ●●
  - Затемняющая энергосберегающая штора ●●
  - Римская штора ●●
  - Затемняющая штора «Дуо» ●●



- Защита от света снаружи окна**
- Маркизет ●
  - Рольставни ●●●



- Дополнительные аксессуары**
- Москитная сетка ●

- Варианты с ручным управлением, электроуправлением с питанием от сети или солнечной батарее
- Варианты с ручным управлением и электроуправлением с питанием от сети
- С ручным управлением